

Herzlich willkommen

Meadows

MFH Winterthurerstrasse 614/616

Zürich







Wohnungsangebot

8

1.5-Zimmer-
Wohnungen

40-46 m²

22

2.5-Zimmer-
Wohnungen

51-75 m²

2

3.5-Zimmer-
Wohnungen

78-86 m²

1

4.5-Zimmer-
Wohnung

101 m²

Gewerbeangebot

1

Gewerbe 47 m²

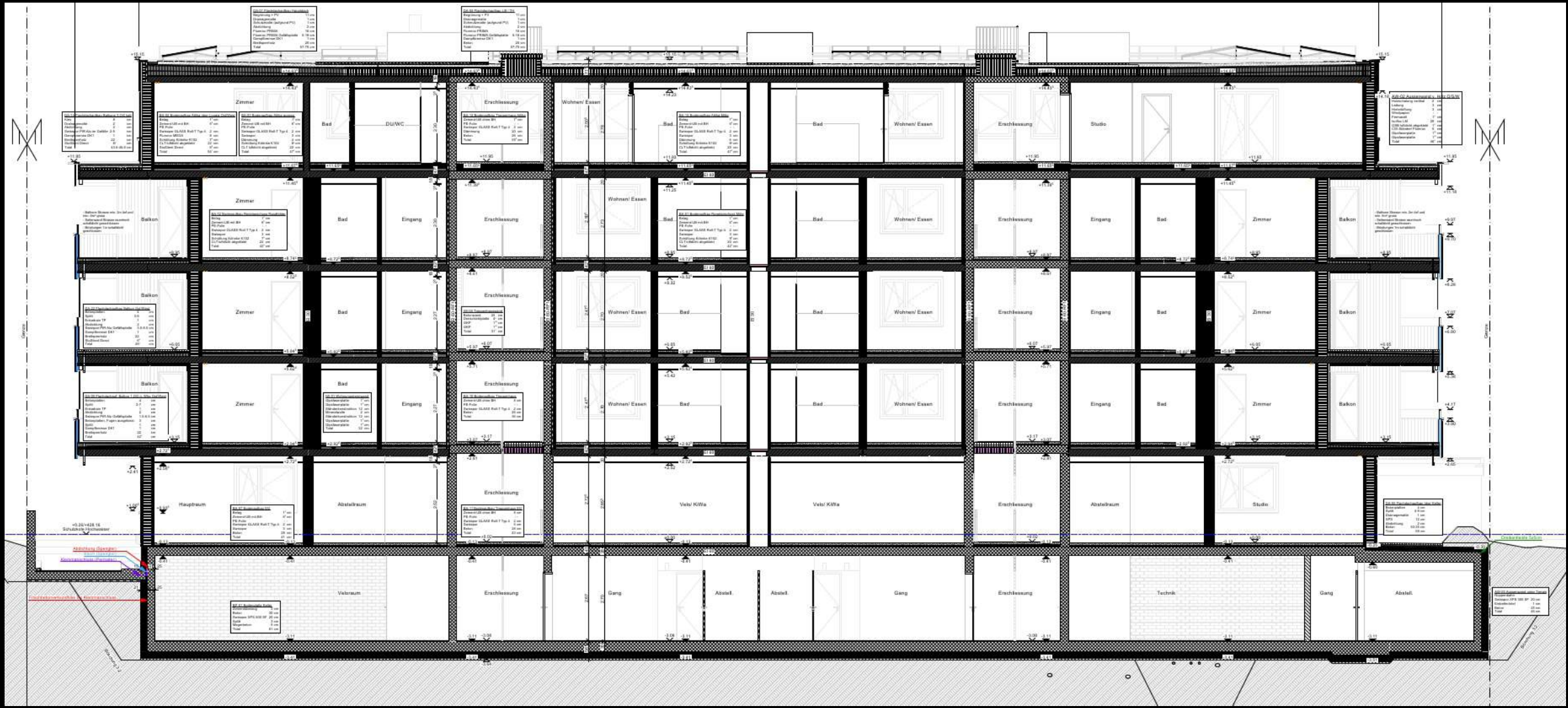
Brutto CHF
1'550/Mt.

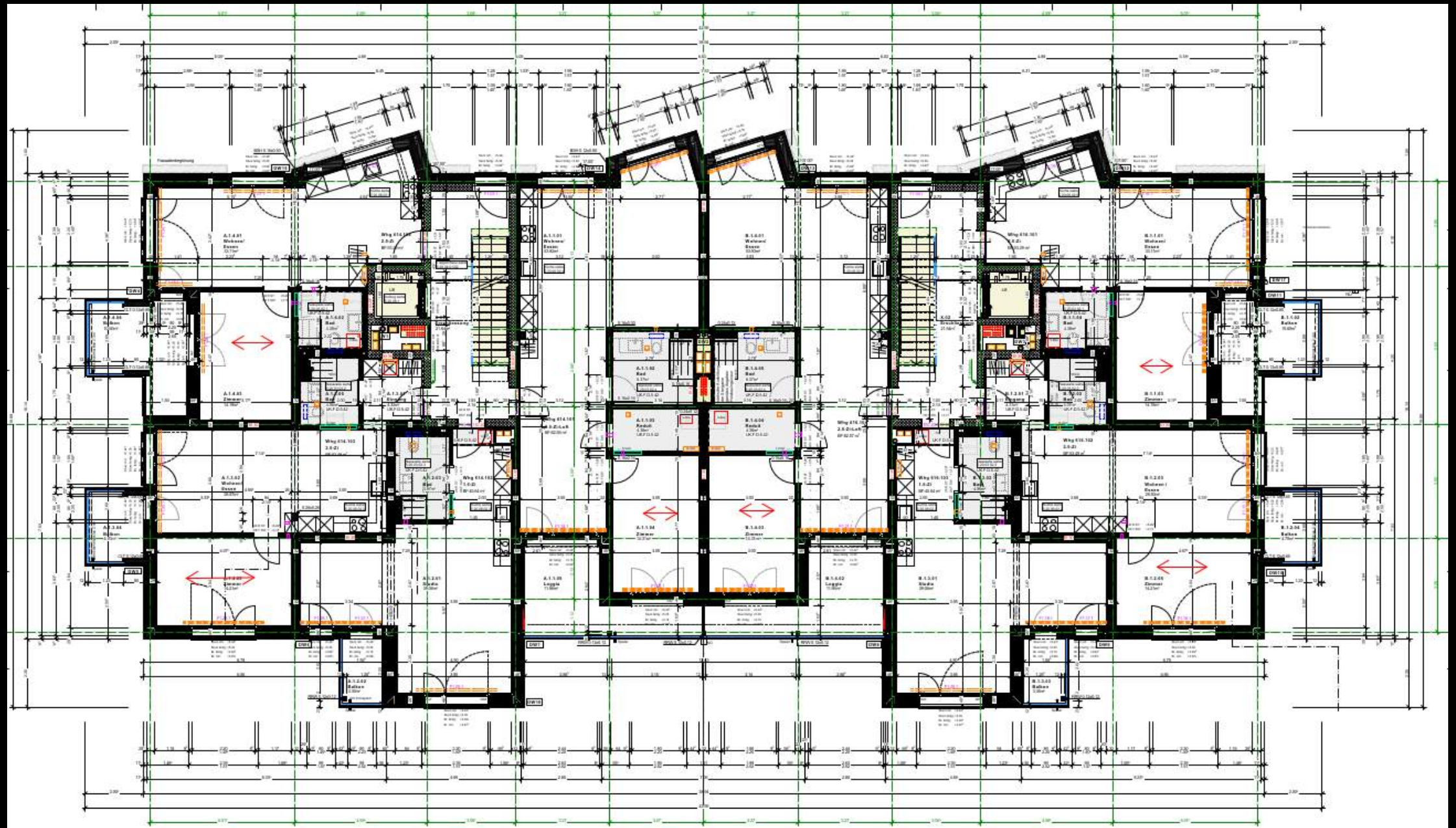
1

Gewerbe 59 m²

Brutto CHF
1'940/Mt.







Was bisher geschah ...

- Februar 2020 Bewerbung
- September 2021 Baueingabe
- April 2022 Baubewilligung
- Oktober 2022 Rückbau
- Januar 2023 Grundsteinlegung
- Juni 2023 Holzbaumontage
- Juni 2024 Bezug



42







Larcher

Waldmann V-Straße Kien in Albstadt









HOLZBAU
OBERHOLZER

TW-MIII E 4000 2U

1W227













INTERKRAN
INTERKRAN
INTERKRAN

S SAUTER

Worker in orange vest















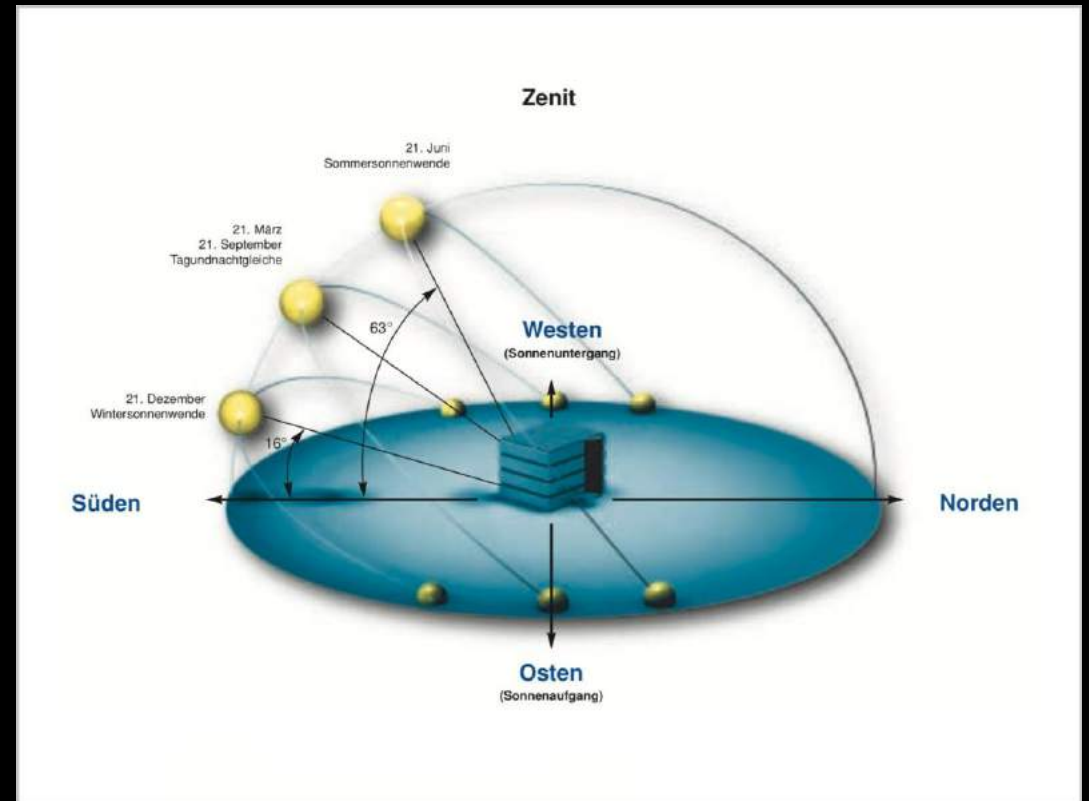
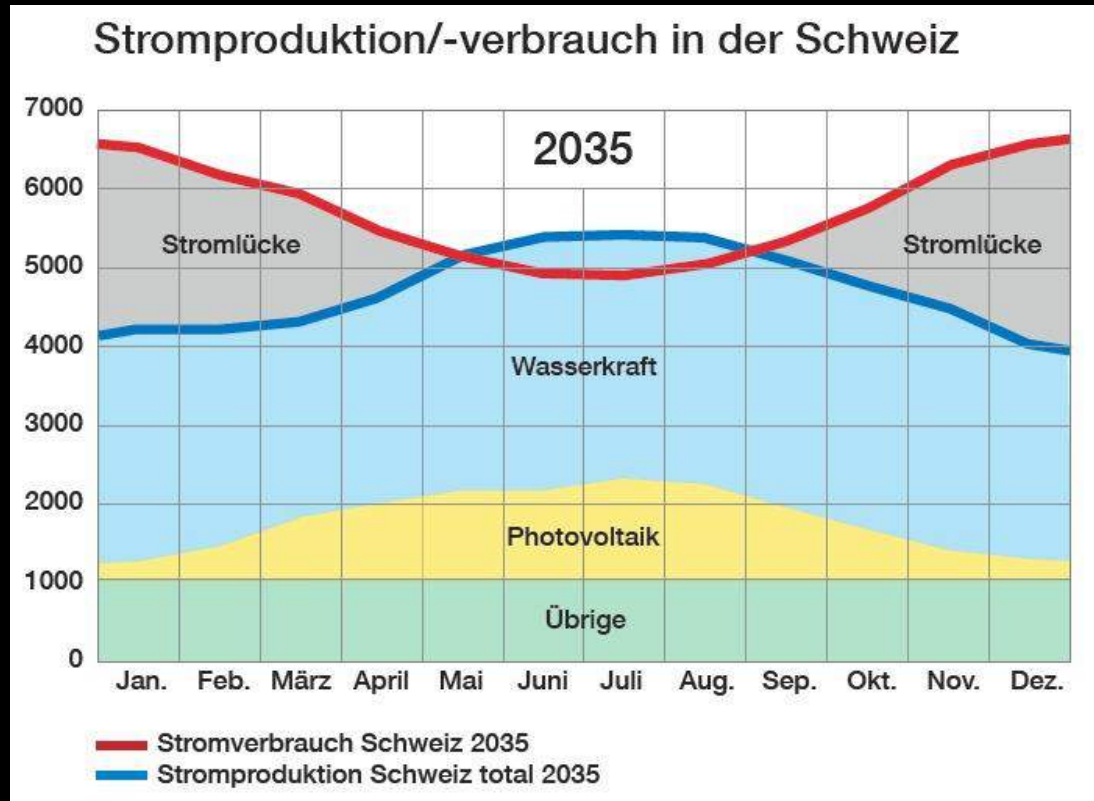
Die neuen Einheiten sind...
Die neuen Einheiten sind...
Die neuen Einheiten sind...
Die neuen Einheiten sind...
Die neuen Einheiten sind...



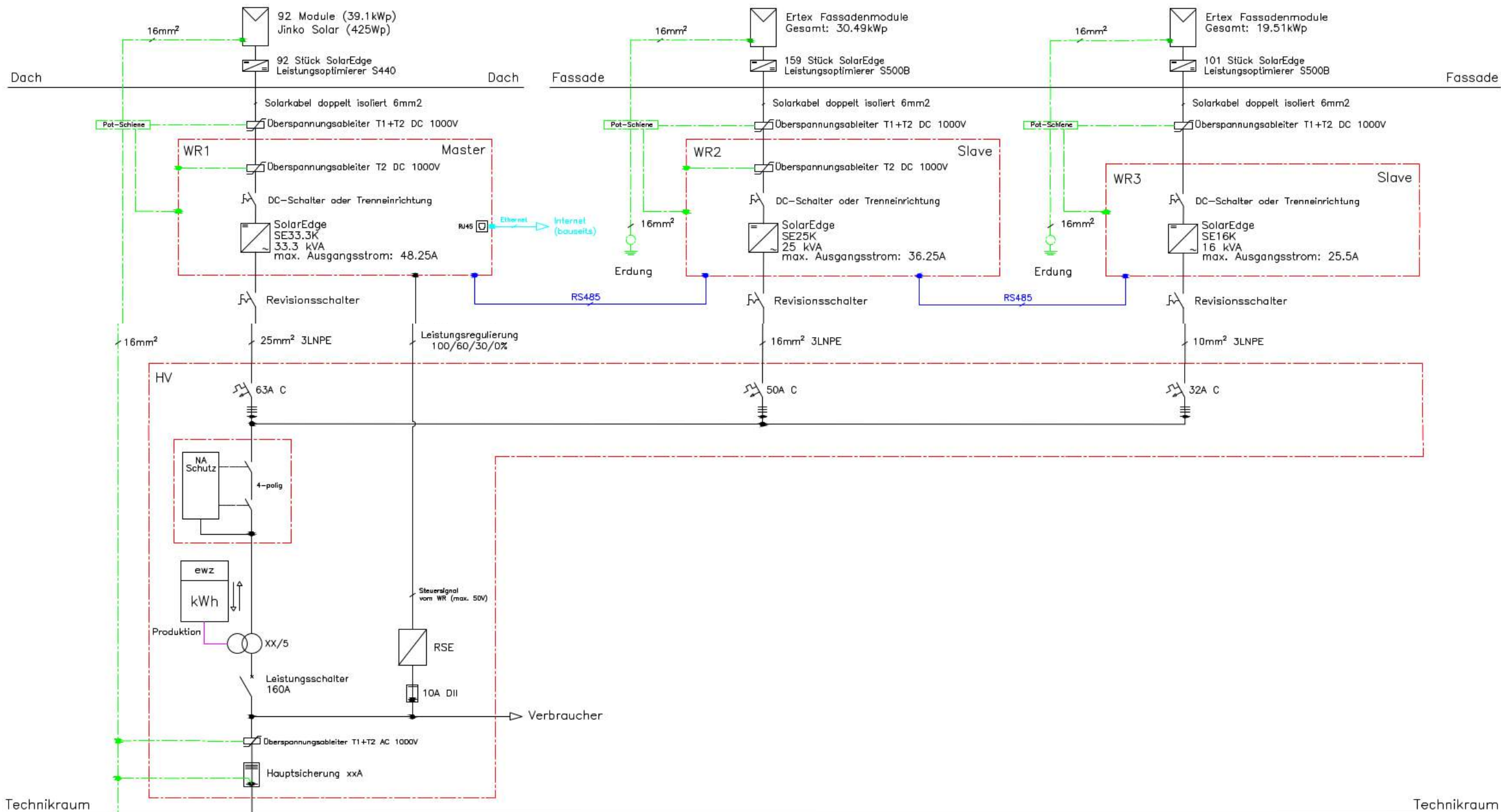
BOS
Name: _____
Datum: _____
Stempel: _____

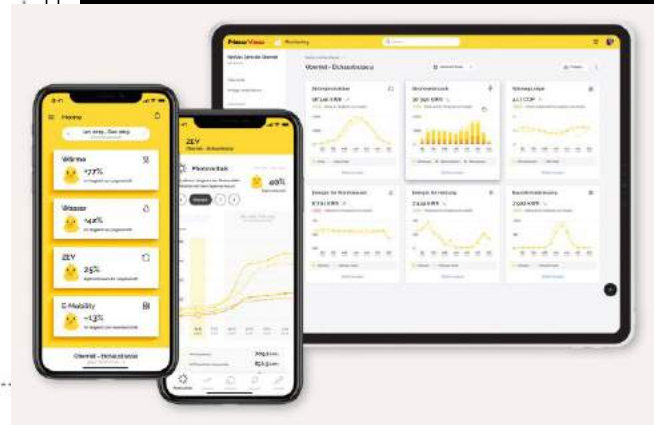
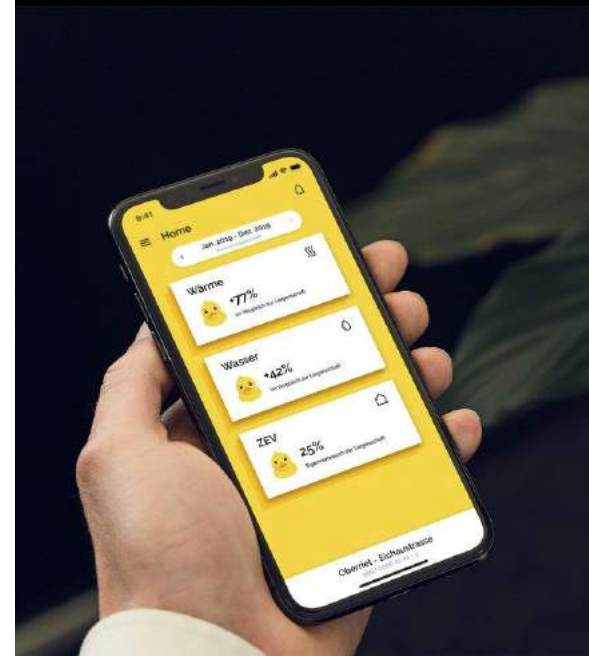
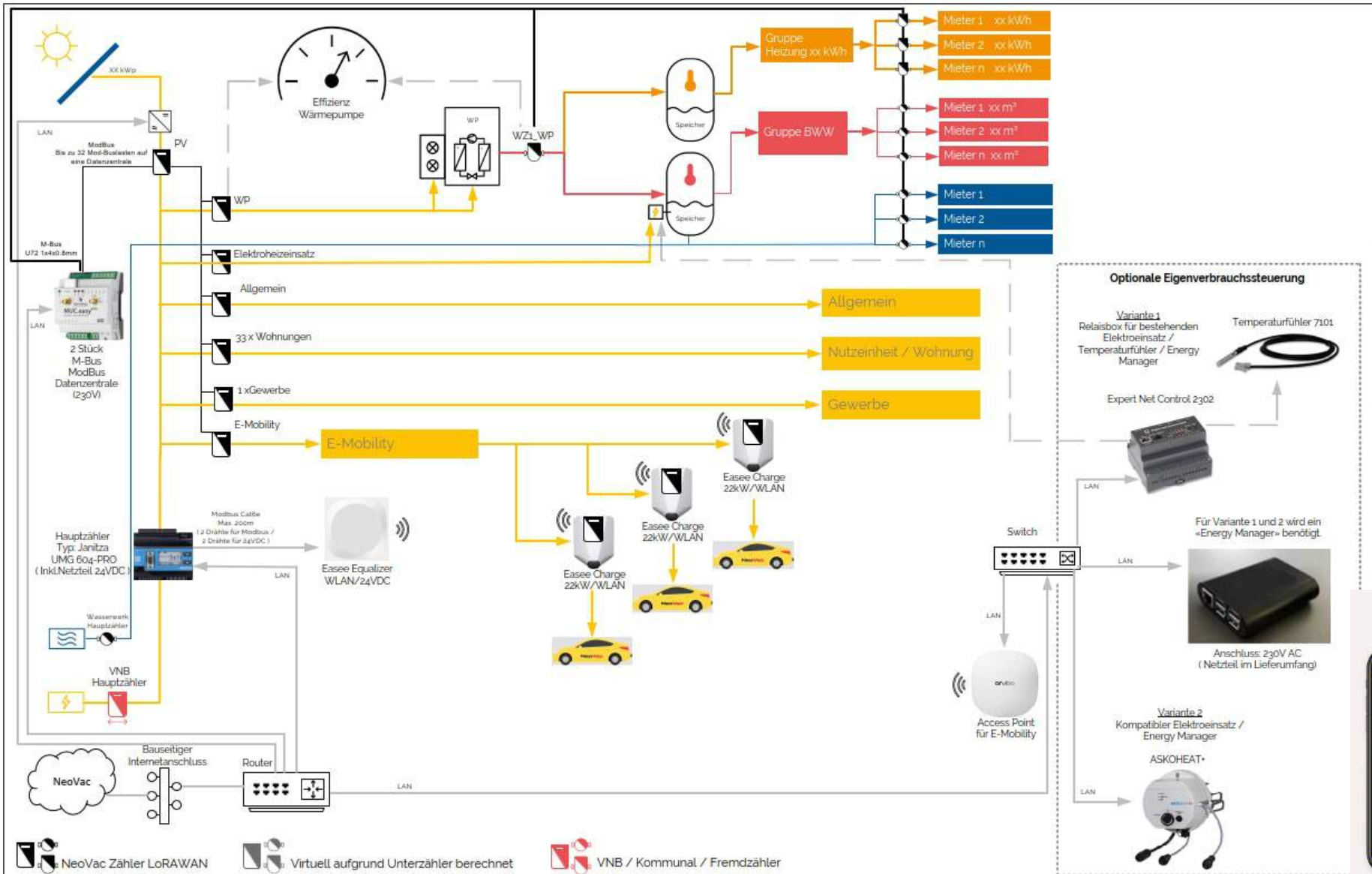


wertvoller Fassadenstrom (Westfassaden)



Prinzipschema





Auftraggeber	Anlagen Nr.	Erstellung	Visum
Projektbezeichnung	Objekt	Revision	Visum
MFH Konzept E-Mobility und EVLM	Muster-Prinzipschema		



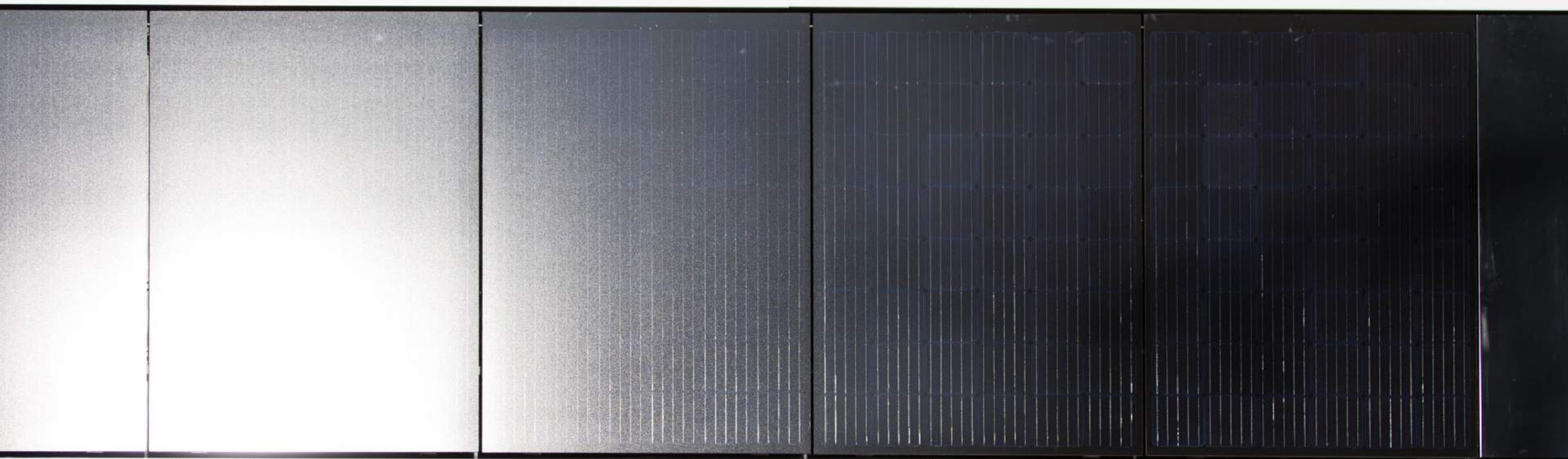


**Gewinner
Schweizer
Solarpreis
2018**













4. INNOVATIONSAWARD

— 2024 —

**INTEGRIERTE
PHOTOVOLTAIK**



TECHNOLOGIE
PLATTFORM
PHOTOVOLTAIK

Cityplatz

Südquartier
992 Jona Bahnhof

AlbuVile

Info

Informationen
zum Bahnhof

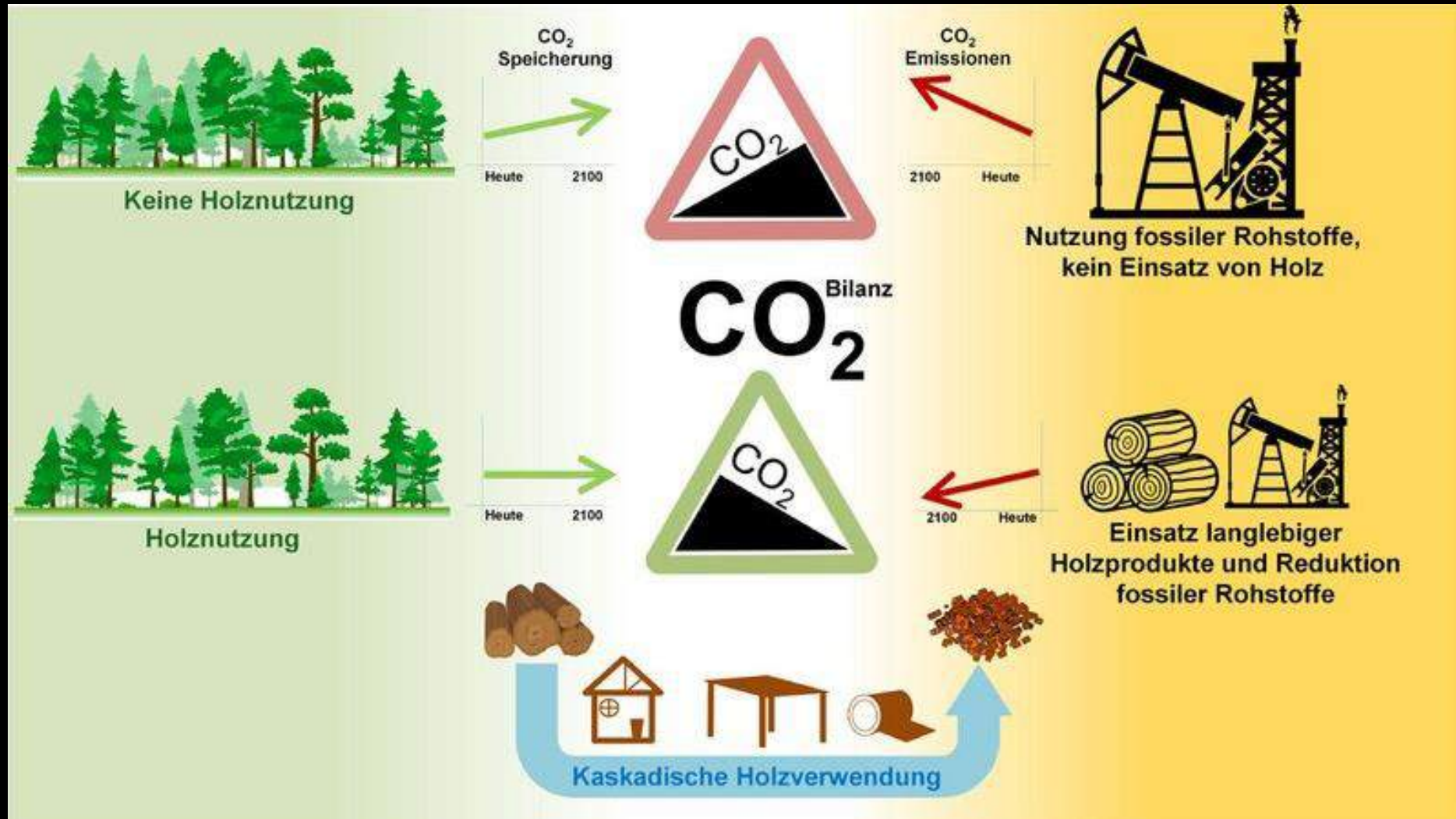




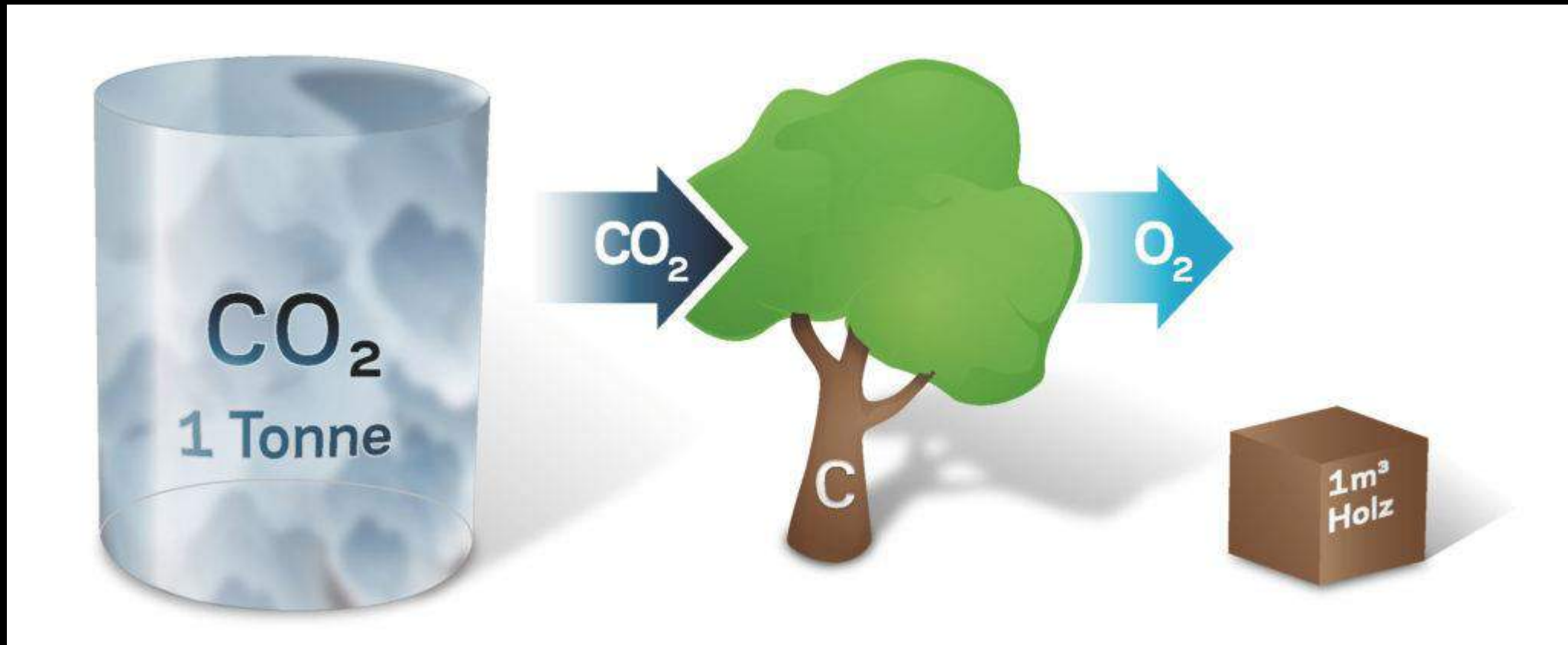




Bauen mit Holz ist klimafreundlich ...

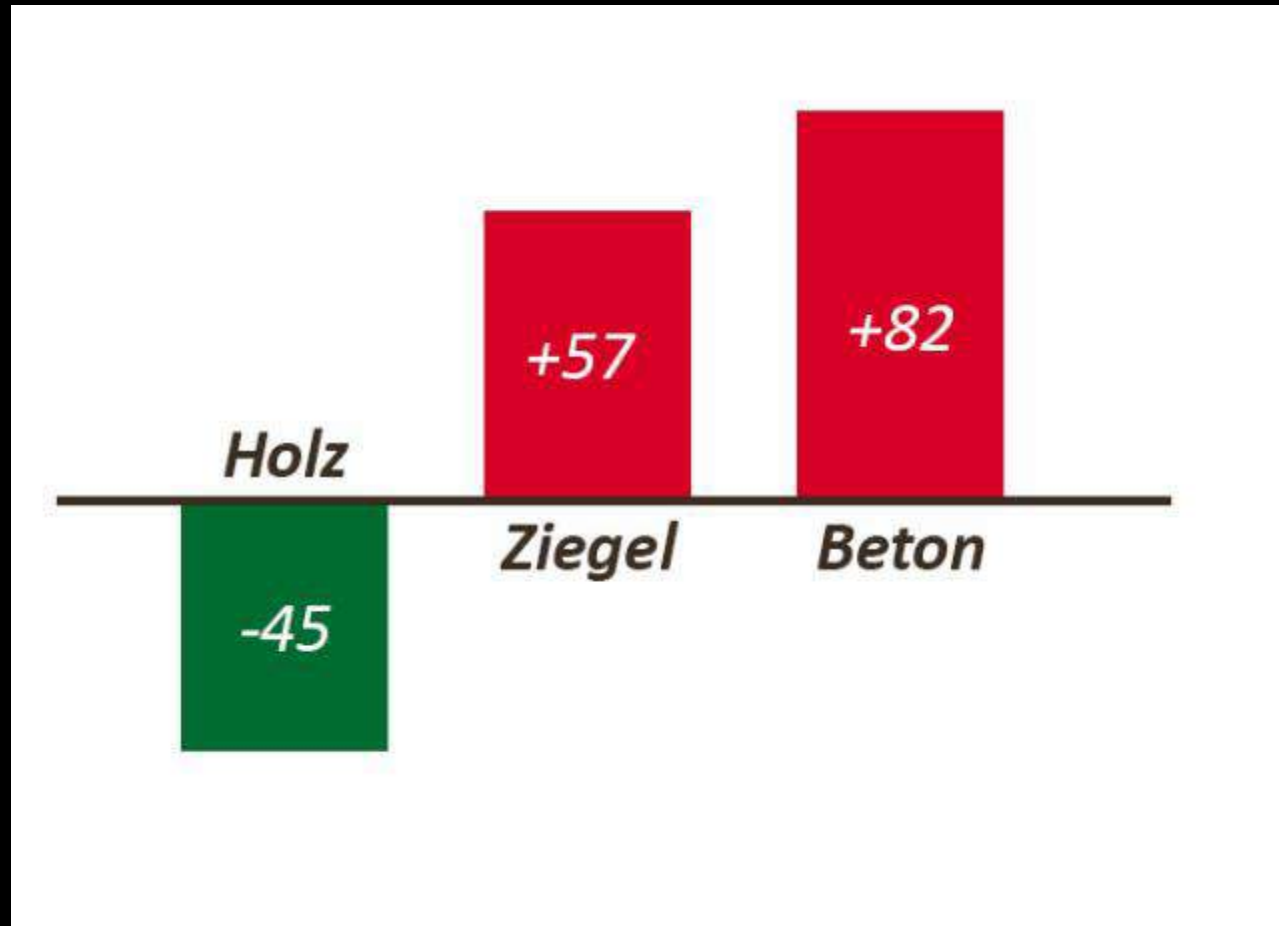


Wir speichern hier rund **900 Tonnen CO₂** ...



Diese Menge Holz wächst im Schweizer Wald in **45 Minuten** nach 😊

Vergleich CO₂-Emission Aussenwand (kg/m²)



Holz bindet pro m³ eine Tonne CO₂

(und 2'800kWh Sonnenenergie)

Zement stösst pro m³ 600kg CO₂ aus

Ein paar Zahlen ...

- Brettsperrholz alle Dicken: $571\text{m}^3 = 2865\text{m}^2$ (Wände und Decken)
 - Konstruktionsholz BSH und DUO: 165 m^3
 - Gipsfaserplatten Fermacell 15mm: $5'950\text{m}^2$ ist ca. 113 tonnen
 - OSB 15mm: 1510m^2
 - 3-Schichtplatten diverse Dicken (19,27,42mm) ca. 800m^2
- ... **alle Platten: $11'125\text{m}^2$**

Viel Spass bei der Besichtigung ...